



社 科 材 行 致 流

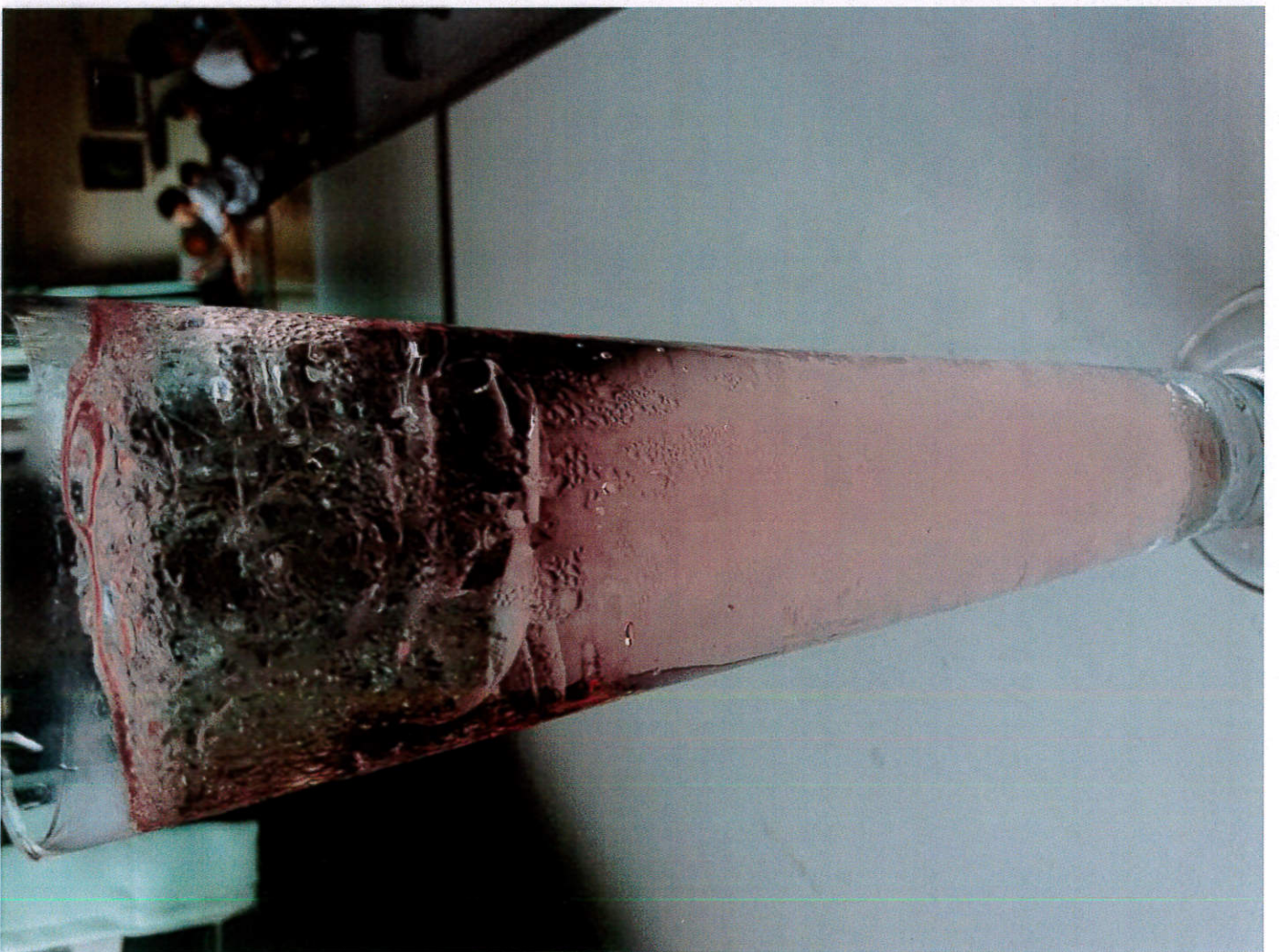
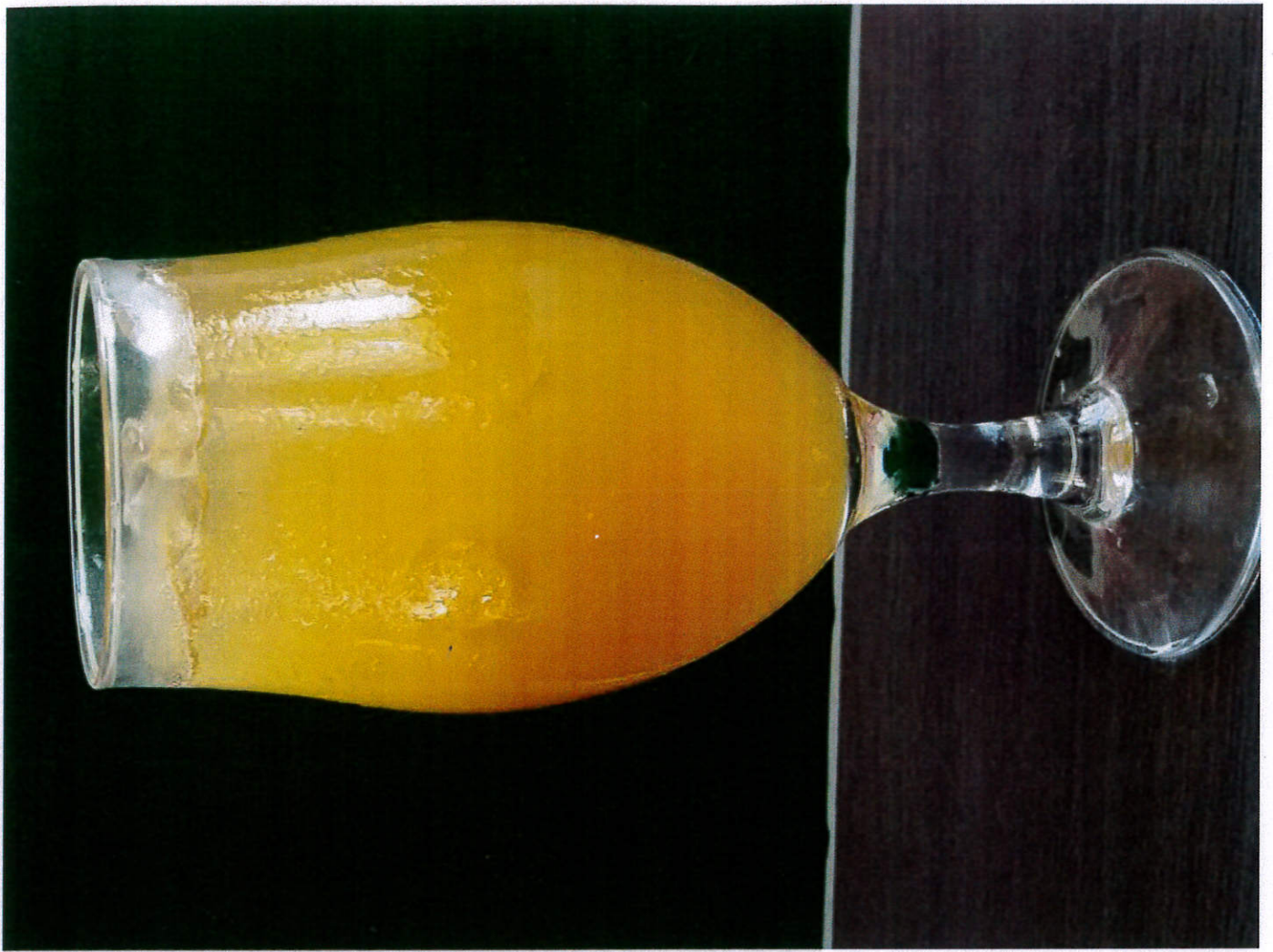

































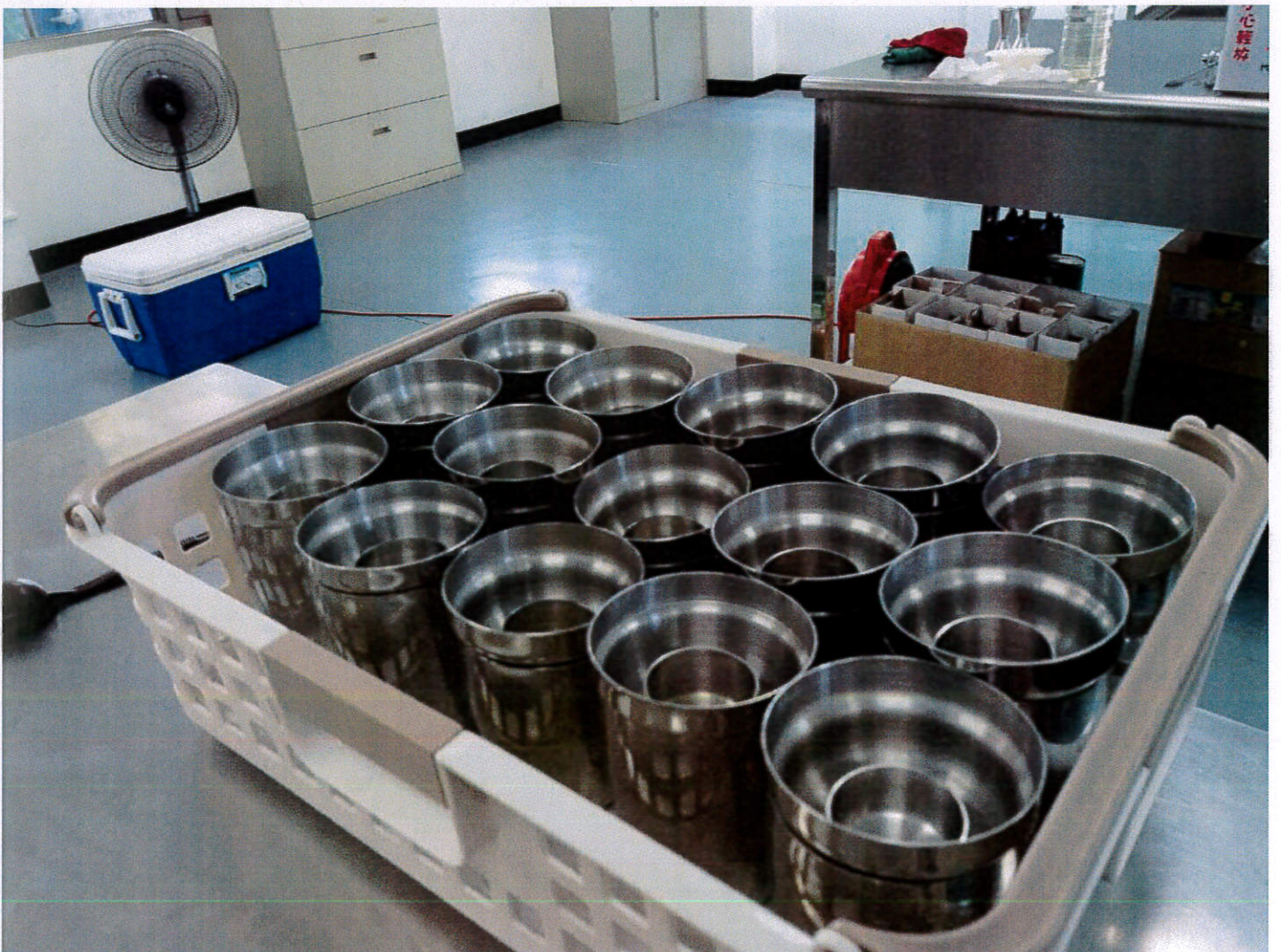
# 調飲用具簡介

	<b>搖酒器 (雪克杯)</b>
	一般都是三段式組合的不銹鋼調酒杯，有杯身、濾器、杯蓋，容量大小有分 750C.C.、530C.C.、350C.C.。

	<b>調酒匙(吧叉匙)</b>
	一邊為橢圓形淺湯匙，一邊為平面行三叉戟，中間握處為螺旋狀。

	<b>量酒器(盎司杯)</b>
	是不銹鋼製成的，一邊較大、一邊較小，有分 1OZ : 2OZ、1OZ : 1.1/2OZ、3/4OZ : 1.1/2OZ、1OZ : 1/2OZ，而我使用的是 1OZ : 1.1/2OZ 的，約 30C.C. : 45C.C. 容量。







# 調飲社介紹

流行飲料的內容、涵括美式調飲、特調飲料、歐式花茶、法式咖啡、英式下午茶、果凍、泡沫紅茶、各式吧檯冷熱飲，琳瑯滿目、多采多姿，是一項新潮的才藝教學，集結了技術和藝術品味，於日常生活中怡心怡情，增添不少雅致、浪漫的樂趣。

以往，只有在才藝補習班中，方能習得吧檯技能，因流行趨勢所致，以延伸至各大專院高中職的社團活動中，〈調飲社〉每每在校園中引發騷動，一班又一班、一期接一期，多元的社團、豐富的選擇是學校的願景，學生也因此學到第二專長，未來在社會中，奠定了另項謀職、創意的根基

——習得此技、行遍天下！