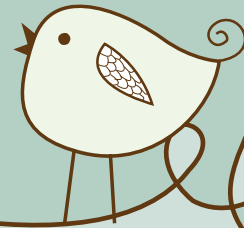
The background is a solid teal color. On the left, a girl with long, dark, wavy hair and a brown dress stands with her eyes closed. To her right, a white bird with a yellow beak is perched on a decorative scroll. The scene is framed by white, stylized plants with feathery tops and thin stems. In the center, a white banner with a brown border contains the text.

**111學年度
多元選修
加退選說明**

CONTENTS



01 加退選機制說明

02 加退選時間

03 加退選名單公告時間



加退選機制說明

1.未維持上課品質，加退選人數說明如下：

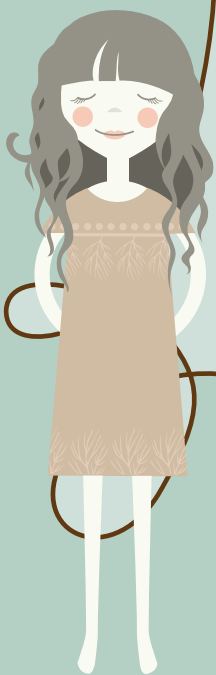
- 欲加選之課程人數為20人以上，採取一對一互換方式進行
- 欲加選之課程人數為20人以下，可逕填申請單
- 欲退選之課程人數不足12人，無法退選

2.同學可依自身狀況，填寫加退選申請單說明

3.每課程限申請一次

4.採先搶先贏，名額申請結束後不錄取

5.逾時不候



國立南科國際實驗高級中學多元選修加退選申請表

申請日期： 年 月 日

學生姓名	學號			
	班級		座號	
選課時志願序	多元選修名稱		申請加退選原因	
退選課程				
加選課程				

加退選機制說明

1. 確定加選課程仍有名額，且原班課程多於12人

- 欲加選之課程人數為20人以上，採取一對一互換方式進行
- 欲加選之課程人數為20人以下，可逕填申請單
- 欲退選之課程人數不足12人，無法退選

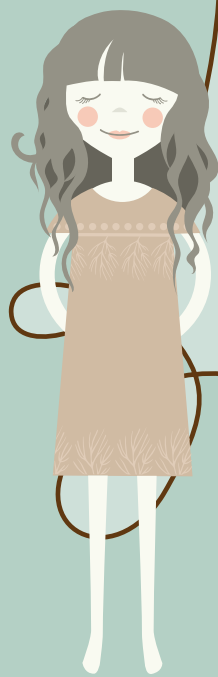
2. 填寫加退選資料 3. 家長簽章

家長意見	<p>本人已詳讀學校課程異動等規定，並同意子弟加退選課程。</p> <p>家長簽名：_____ 日期：____年____月____日</p>
原課程老師意見	<p>已與學生確認課程異動需求，並告知未來生涯規劃及選校選系注意事項。 (其他意見)</p> <p>_____</p> <p>原課程老師簽名：_____ 日期：____年____月____日</p>
新課程老師意見	<p>已與學生確認課程異動需求，並告知未來生涯規劃及選校選系注意事項。 (其他意見)</p> <p>_____</p> <p>新課程老師簽名：_____ 日期：____年____月____日</p>



加退選機制說明

- 4.原課程與新課程老師簽章
- 5.於期限內繳交至教務處課程協辦教師



原課程老師 意見	已與學生確認課程異動需求，並告知未來生涯規劃及選校選系注意事項。 (其他意見) _____ 原課程老師簽名：_____ 日期：____年____月____日	
新課程老師 意見	已與學生確認課程異動需求，並告知未來生涯規劃及選校選系注意事項。 (其他意見) _____ 新課程老師簽名：_____ 日期：____年____月____日	
備註：本表須經以上家長、老師簽章，否則不予受理。		
選修課程承辦人： 年 月 日 :	教學組長：	教務主任：



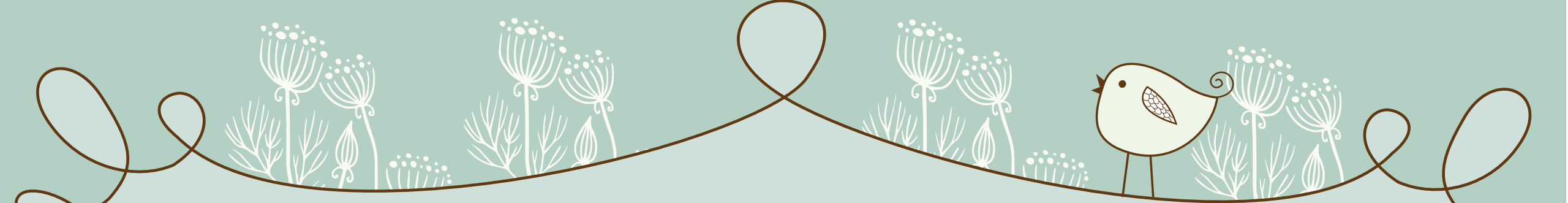
加退選時間

多元選修：111年2月17日(五)~2月27日(五)中午12:00前

逾時不候

請注意：

- 1.在時限內完成家長、教師簽章交至教務處才算完成所有程序喔!**
- 2.多元選修涉及課程連貫性，請同學務必在時間內完成作業!**



加退選結果公告

多元選修：111年3月1日(三)

請注意：

- 1. 加退選名單公告將不再進行本學期加退選**
- 2. 3/3 (五) 開始使用新名單上課**

