The background is a solid teal color. On the left, a girl with long, dark, wavy hair and a brown dress stands with her eyes closed. On the right, a small white bird with a yellow beak is perched on a decorative scroll. The background is decorated with white line-art illustrations of tall, thin plants with feathery tops and small white flowers. A large, decorative scroll with a brown border frames the central text.

**112學年度
多元選修程
加退選說明**

CONTENTS

A decorative frame with a bird perched on top. The frame is made of brown lines with ornate, swirling corners. The bird is a simple, stylized illustration of a small bird with a yellow body and a brown beak, perched on the top right corner of the frame.

01 加退選機制說明

02 加退選時間

03 加退選名單公告時間



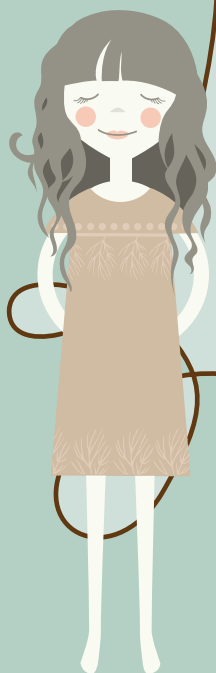
加退選機制說明

- 1.加退選人數：每個班級上限25人，下限12人
- 2.同學可依自身狀況，填寫加退選申請單說明
- 3.每課程限申請一次
- 4.採先搶先贏，名額申請結束後不錄取
- 5.逾時不候



加退選機制說明

1. 確定加選課程仍有名額，且原班課程多於12人
2. 填寫加退選資料
3. 家長簽章



國立南科國際實驗高級中學多元選修加退選申請表

申請日期： 年 月 日

學生姓名		學號		
		班級	座號	
選課時志願序	多元選修名稱	申請加退選原因		
退選課程				
加選課程				

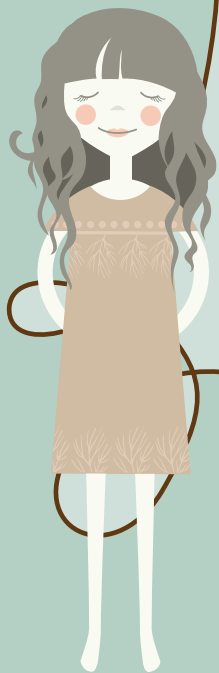
家長意見	本人已詳讀學校課程異動等規定，並同意子弟加退選課程。 家長簽名：_____ 日期：____年____月____日
原課程老師意見	已與學生確認課程異動需求，並告知未來生涯規劃及選校選系注意事項。 (其他意見) _____ 原課程老師簽名：_____ 日期：____年____月____日
新課程老師意見	已與學生確認課程異動需求，並告知未來生涯規劃及選校選系注意事項。 (其他意見) _____ 新課程老師簽名：_____ 日期：____年____月____日

備註：本表須經以上家長、老師簽章，否則不予受理。

選修課程承辦人： 年 月 日 :	教學組長： 	教務主任：
-------------------------	---------------	---------------

加退選機制說明

- 4.原課程與新課程老師簽章
- 5.於期限內繳交至
教務處課程協辦教師




原課程老師 意見	已與學生確認課程異動需求，並告知未來生涯規劃及選校選系注意事項。 (其他意見) _____ 原課程老師簽名：_____ 日期：____年____月____日	
新課程老師 意見	已與學生確認課程異動需求，並告知未來生涯規劃及選校選系注意事項。 (其他意見) _____ 新課程老師簽名：_____ 日期：____年____月____日	
備註：本表須經以上家長、老師簽章，否則不予受理。		
選修課程承辦人： 年 月 日 :	教學組長：	教務主任：



加退選時間

多元選修：112年9月1日(五)8:00~112年9月8日(五)16:00

請注意：

- 1.完成家長、教師簽章交至教務處才算完成所有程序喔!**
 - 2.多元選修涉及課程連貫性，請同學務必在時間內完成作業!**
- 



加退選結果公告

多元選修：112年9月13日(三)

請注意：

- 1.加退選名單公告將不再進行本學期加退選**
 - 2.9/15 (五) 開始使用新名單上課**
- 