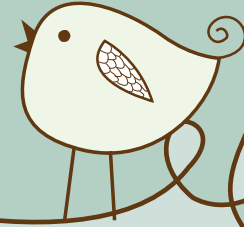
The background is a light teal color. On the left, there is a stylized illustration of a girl with long, wavy dark hair, wearing a brown dress with a white patterned hem. To her right is a decorative banner with a scalloped top and a pointed bottom, outlined in brown. Inside the banner, the text is written in a bold, black, sans-serif font. On the right side of the banner, a small white bird with a yellow beak and a patterned wing is perched on a scroll. The background is decorated with white line-art illustrations of tall, thin plants with feathery tops and small circular buds.

**113學年度  
高二多元選修  
(專題研究)  
加退選說明**

# CONTENTS

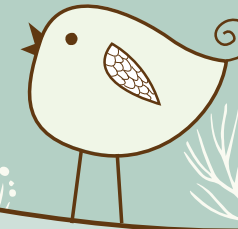


01 加退選機制說明

02 加退選時間

03 加退選名單公告時間

# 多元選修



上課時間：  
每周五  
第6、7節

學分數：  
2學分

## 課程名稱

英文專題研究

數學專題研究

自然科學專題研究

AI機器人專題研究

人文社會科學專題研究

資訊專題研究





## 加退選機制說明

### 1.未維持上課品質，加退選人數說明如下：

- 欲加選之課程人數為25人以上，採取一對一互換方式進行
- 欲加選之課程人數為25人以下，可逕填申請單
- 欲退選之課程人數不足12人，無法退選

### 2.同學可依自身狀況，填寫加退選申請單說明

### 3.每課程限申請一次

### 4.採先搶先贏，名額申請結束後不錄取

### 5.逾時不候



# 加退選機制說明

## 1. 確定加選課程仍有名額，且原班課程多於12人

- 欲加選之課程人數為25人以上，採取一對一互換方式進行
- 欲加選之課程人數為25人以下，可逕填申請單
- 欲退選之課程人數不足12人，無法退選

## 2. 填寫加退選資料 3. 家長簽章



## 國立南科國際實驗高級中學多元選修加退選申請表

申請日期： 年 月 日

學生姓名		學號		
		班級	座號	
選課時志願序	多元選修名稱	申請加退選原因		
退選課程				
加選課程				

家長意見	本人已詳讀學校課程異動等規定，並同意子弟加退選課程。 家長簽名：_____ 日期：____年____月____日
原課程老師意見	已與學生確認課程異動需求，並告知未來生涯規劃及選校選系注意事項。 (其他意見) _____ 原課程老師簽名：_____ 日期：____年____月____日
新課程老師意見	已與學生確認課程異動需求，並告知未來生涯規劃及選校選系注意事項。 (其他意見) _____ 新課程老師簽名：_____ 日期：____年____月____日

# 加退選機制說明

- 4.原課程與新課程老師簽章
- 5.於期限內繳交至教務處課程協辦教師



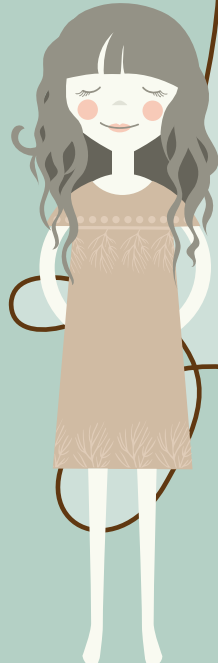
原課程老師 意見	已與學生確認課程異動需求，並告知未來生涯規劃及選校選系注意事項。 (其他意見) _____ 原課程老師簽名：_____ 日期：____年____月____日	
新課程老師 意見	已與學生確認課程異動需求，並告知未來生涯規劃及選校選系注意事項。 (其他意見) _____ 新課程老師簽名：_____ 日期：____年____月____日	
備註：本表須經以上家長、老師簽章，否則不予受理。		
選修課程承辦人：  年 月 日 :	教學組長：	教務主任：



## 加退選時間

**多元選修：113年8月30日(五)8:00~113年9月3日(二)16:00**

**請注意：**

- 1.完成家長、教師簽章交至教務處才算完成所有程序喔!**
  - 2.多元選修涉及課程連貫性，請同學務必在時間內完成作業!**
- 



## 加退選結果公告

**多元選修：113年9月5日(四)前公告新名單，  
若無加退選則不再公告**

**請注意：**

- 1.加退選名單公告將不再進行本學期加退選**
- 2.9/6 (五) 開始使用新名單上課**