

香港理工大學
2020年台灣學生入學計劃



香港理工大學

自1937年以來，香港理工大學（理大）一直隨著香港以至全球的社會和經濟發展而演變。我們不但緊貼時代脈搏，更致力培育傑出人才，亦讓開天闢地的構思意念孕育成長，以促進社會進步。

我們努力不懈追求卓越，推出嶄新的教育模式，將專業知識、服務學習和現實社會體驗結合起來。我們的國際網絡，有助擴闊年青一代的思維和視野；我們亦致力營造創新文化，挑戰極限，開拓知識，造福世界。

理大的成績有目共睹，數十年來，我們的畢業生在各行各業位居領袖角色。我們的研究項目多不勝數，範疇廣闊，從改善日常生活，以至探索太空奧秘，一應俱全。我們用心研發治病藥物，應對貧窮困擾，甚至打造時裝潮流，推動環境保護。而最重要的是我們從未停步，不斷啟發年青一代開拓明天。今後，理大將一如既往，擔承重任，矢志「啟迪思維 • 成就未來」。



理大校園

理大校園座落於九龍紅磡，毗鄰紅磡港鐵站及連接港島的海底隧道，交通便利，四通八達。校園設施完善，為同學們提供了非常優越的學習以及生活環境。



理大學院

理大共有8個學院，提供40多個本科課程，其中包括全香港獨有的設計學、工程物理學、服裝及紡織學、職業治療學、眼科視光學、物理治療學、放射學、國際航運及物流管理學、醫療化驗科學、測繪及地理資訊學。

豐富的國際交流及實習機會

服務學習

服務學習是理大規定學生必修的科目，課程自2012年推出至今，一直深受同學歡迎。理大積極與全球各地建立緊密的夥伴關係，為同學提供服務學習的機會。服務學習地點遍及中國內地及海外地區如柬埔寨、吉爾吉斯、緬甸、盧旺達及越南等地。而且服務學習涵蓋多元化的主題，包括醫療保健、語文培訓、STEM（科學、科技、工程及數學）教育、社區發展及環境保護等。服務學習讓同學把課堂上學到的專業知識，幫助社會上有需要的人士。同時也讓他們從服務中學習，加強他們對執行計劃及管理的能力。課程最後再由導師安排討論會，反思服務的意義和進步的空間。服務學習對同學在專業知識的提升，個人的成長和服務社會等方面都有著深遠的意義。



校企協作教育

理大重視校企協作教育，要求所有本科生必須於畢業前完成實習，目的是讓同學有機會把課堂上學到的知識應用於實際工作中，以實現理論與實踐並重的理念。同時理大暑假實習培訓規模龐大，自1997年推行以來，在1,000多家海內外合作夥伴及協辦機構支持下，每年安排超過1,500名學生在香港、內地及海外包括澳洲、歐洲及北美等地方實習。

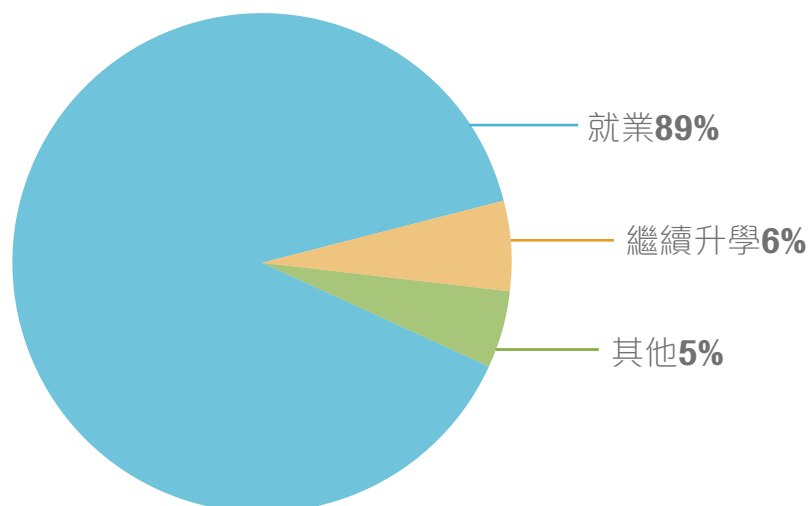
學生交換計劃

理大與亞洲、歐洲以及北美超過25個國家的200多所著名大學簽訂了學生交換協議，每年選派學生前往海外及內地進行短期交流。此計劃不但開闊同學的視野，同時提升他們的外語能力，對於他們的學習及未來的工作有很大幫助。

理大畢業生出路

理大應用為本的課程最能配合工商界及社會的需求。根據過往多次獨立調查顯示，在香港各大學的畢業生中，理大畢業生廣受社會歡迎，獲得受訪的僱主評為最具實用價值，所以畢業生出路理想。在2018年度，理大畢業生就業率達百分之八十九。

2018年香港理工大學本科畢業生就業及升學情況



歡迎臺灣應屆學測或指考考生 報讀理大本科課程

入學要求

歡迎臺灣應屆學測或指考考生報讀理大本科課程，同學必須在學測或指考達到以下成績：

1. 學測考試中，四科綜合成績達到前百分之十五的水平；或指考考試中，四科科目達到「頂標」分數；及
2. 學測或指考英語考試達到「頂標」分數。

學生的學測或指考英語分數未達「頂標」，可考慮以托福或雅思英文考試成績取締；最低要求為：

- i. 托福 — 網考成績達80分或以上；或筆試成績達550分或以上
- ii. 雅思 — 總分達6.0或以上

報名方式

理大本科學位課程已經於2019年9月中旬開始接受報名，同學可以通過理大招生網頁 Study@PolyU 的網上入學申請系統直接填表申請，網址為www.polyu.edu.hk/study，進入此網站後請選擇“UNDERGRADUATE (NON-LOCAL)”進入頁面，然後再選擇“International Students”的平台進入申請。同學也可以通過以上網址瞭解更多相關課程資料，截止報名日期為**2020年6月30日**。



學費及修業期

台灣學生獲得錄取後，將在理大修讀為期四年的本科課程。理大課程以英語教授，課程與國際接軌。

理大升學費用預算表

| 主要支出項目 | 費用 (港幣/年) | 費用 (臺幣/年) |
|--------------|-------------------------------------|---------------------|
| 學費 | 140,000元▲ | 約559,915元* |
| 宿舍費用 | 約12,500元 (不包括暑期) | 約49,992元* |
| 膳食費 | 約40,000元 (費用僅供參考，以在校內食堂用餐為標準；不包括暑期) | 約159,970元* |
| 全年總開支 | 約港幣192,500元 | 約臺幣769,877元* |

▲ 學費如有調整，請以理大之最新公佈為準。

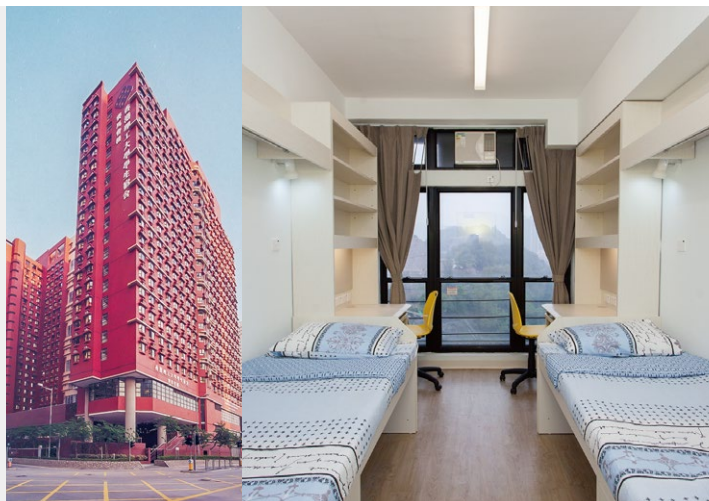
* 以HKD 1=TWD 3.9992兌換率計算，數字只供參考，請以銀行提供之最新兌換率計算。

獎學金

在學測中考獲優秀成績的同學，將有機會獲理大頒發獎學金以作鼓勵。同學可以於報名的時候一併申請，理大將在錄取通知書上闡明申請人是否獲得獎學金的安排。另外，理大亦為未能取得上述入學獎學金，但在學其間考取優秀成績的學生設立獎學金，以鼓勵學生努力上進。

學生宿舍

在理大修讀政府資助之本科課程的同學，可以申請入住學生宿舍。一般情況下，非本地學生可獲得首兩年學校宿舍安排，其後學生可自行在校外租房，體驗香港生活。學生宿舍以兩至三個同學共用一個房間為標準，房間或套間內設有空調，冰箱及寬頻上網的設備。學生宿舍內同時設有公用設施如健身室，廚房以供同學使用。宿舍通常在開學前一個星期讓新生遷入，有關詳情會在錄取通知書上闡明。如欲瞭解本校學生宿舍的入住要求和詳細資料，請瀏覽理大學生宿舍網站www.polyu.edu.hk/hall



2020年全日製本科課程表

| Programme Title | 課程名稱 |
|--|-----------------------|
| Faculty of Applied Science and Textile | 應用科學及紡織學院 |
| BSc(Hons) Food Safety and Technology | 食品科技與食物安全(榮譽)理學士學位 |
| BSc(Hons) Applied Biology with Biotechnology | 應用生物兼生物科技(榮譽)理學士學位 |
| BSc(Hons) Chemical Technology | 化學科技(榮譽)理學士學位 |
| BSc(Hons) Investment Science and Finance Analytics | 投資科學及金融分析(榮譽)理學士學位 |
| BSc(Hons) Engineering Physics | 工程物理學(榮譽)理學士學位 |
| BA(Hons) Scheme in Fashion and Textiles | 服裝及紡織(榮譽)文學士學位組合課程 |
| Faculty of Business | 工商管理學院 |
| BBA(Hons) Accounting and Finance | 會計及金融(榮譽)工商管理學士學位 |
| BBA(Hons) Financial Services | 金融服務(榮譽)工商管理學士學位 |
| BBA(Hons) Accountancy | 會計學(榮譽)工商管理學士學位 |
| BBA(Hons) Global Supply Chain Management | 全球供應鏈管理(榮譽)工商管理學士學位 |
| BBA(Hons) International Shipping and Transport Logistics | 國際航運及物流管理(榮譽)工商管理學士學位 |
| BBA(Hons) Management | 管理學(榮譽)工商管理學士學位 |
| BBA(Hons) Marketing | 市場學(榮譽)工商管理學士學位 |
| Faculty of Construction and Environment | 建設及環境學院 |
| BSc(Hons) Property Management | 物業管理學(榮譽)理學士學位 |
| BSc(Hons) Surveying | 地產及建設測量學(榮譽)理學士學位 |
| BSc(Hons) Building Engineering and Management | 建築工程及管理學(榮譽)理學士學位 |
| BEng(Hons) Building Services Engineering | 屋宇設備工程學(榮譽)工學士學位 |
| BEng(Hons) Environmental Engineering and Sustainable Development | 環境工程與可持續發展學(榮譽)工學士學位 |
| BEng(Hons) Civil Engineering | 土木工程學(榮譽)工學士學位 |
| BEng(Hons) Sustainable Structural and Fire Engineering | 可持續結構及消防工程學(榮譽)工學士學位 |
| BSc(Hons) Land Surveying and Geo-Informatics | 土地測量及地理資訊學(榮譽)理學士學位 |
| Faculty of Engineering | 工程學院 |
| BEng(Hons) Aviation Engineering | 航空工程學(榮譽)工學士學位 |
| BSc(Hons) Biomedical Engineering | 生物醫學工程(榮譽)理學士學位 |
| BSc(Hons) Scheme in Computing | 電子計算(榮譽)理學士學位 |
| BEng(Hons) Transportation Systems Engineering | 運輸系統工程學(榮譽)工學士學位 |
| BEng(Hons) Electrical Engineering | 電機工程學(榮譽)工學士學位 |
| BSc(Hons) Internet and Multimedia Technologies | 互聯網及多媒體科技(榮譽)理學士學位 |
| BEng(Hons) Electronic and Information Engineering | 電子及資訊工程學(榮譽)工學士學位 |
| BSc(Hons) Scheme in Logistics and Enterprise Engineering | 物流及企業工程(榮譽)理學士學位組合課程 |
| BEng(Hons) Scheme in Product and Industrial Engineering | 產品及工業工程(榮譽)工學士學位組合課程 |
| BEng(Hons) Scheme in Mechanical Engineering | 機械工程(榮譽)工學士學位組合課程 |
| Faculty of Humanities | 人文學院 |
| BA(Hons) Linguistics and Translation | 翻譯及語言學(榮譽)文學士學位 |
| BA(Hons) English Studies for the Professions | 專業英文(榮譽)文學士學位 |
| Faculty of Health and Social Sciences | 醫療及社會科學院 |
| BA(Hons) Social Policy and Social Entrepreneurship | 社會政策及社會創業(榮譽)文學士學位 |
| BA(Hons) Social Work | 社會工作(榮譽)文學士學位 |
| BSc(Hons) Medical Laboratory Science | 醫療化驗科學(榮譽)理學士學位 |
| BSc(Hons) Radiography | 放射學(榮譽)理學士學位 |
| BSc(Hons) Occupational Therapy | 職業治療學(榮譽)理學士學位 |
| BSc(Hons) Physiotherapy | 物理治療學(榮譽)理學士學位 |
| BSc(Hons) Mental Health Nursing | 精神健康護理學(榮譽)理學士學位 |
| BSc(Hons) Nursing | 護理學(榮譽)理學士學位 |
| BSc(Hons) Optometry | 眼科視光學(榮譽)理學士學位 |
| School of Design | 設計學院 |
| BA(Hons) Scheme in Design | 設計學(榮譽)文學士學位組合課程 |
| School of Hotel and Tourism Management | 酒店及旅遊業管理學院 |
| BSc(Hons) Hotel Management | 酒店業管理(榮譽)理學士學位 |
| BSc(Hons) Tourism & Events Management | 旅遊業及會展管理(榮譽)理學士學位 |

一般本科課程為四年制，部分為五年制，詳細資料請瀏覽 Study@PolyU 網頁www.polyu.edu.hk/study。

香港理工大學教務處

招生網址：www.polyu.edu.hk/study

電郵：ar.intl@polyu.edu.hk

電話：(852) 2333 0600

傳真：(852) 2334 6671

簡章上的資料如有更改，請以理大網站之最新公佈為準。