The background is a light teal color. On the left, there is a stylized illustration of a girl with long, dark, wavy hair, wearing a brown dress with a white patterned hem. To her right is a decorative banner with a scalloped top and a pointed bottom, containing text. Above the banner, a small white bird with a yellow beak is perched on a scroll. The background is decorated with white line-art illustrations of tall, thin plants with feathery tops and small white flowers.

**112學年度
高二多元選修
(專題研究)
加退選說明**

CONTENTS

A decorative frame with a bird perched on top. The frame is made of brown lines and has a light yellow background. The bird is a simple cartoon style with a yellow body and a brown beak. The frame has a scalloped top and bottom edge with small loops at the corners.

01 加退選機制說明

02 加退選時間

03 加退選名單公告時間



加退選機制說明

1.未維持上課品質，加退選人數說明如下：

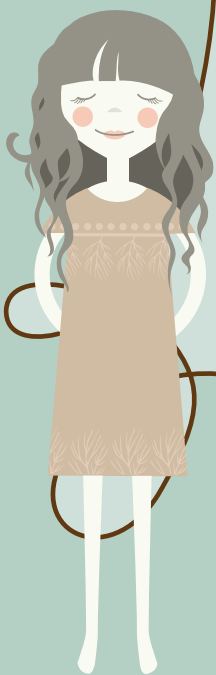
- 欲加選之課程人數為20人以上，採取一對一互換方式進行
- 欲加選之課程人數為20人以下，可逕填申請單
- 欲退選之課程人數不足12人，無法退選

2.同學可依自身狀況，填寫加退選申請單說明

3.每課程限申請一次

4.採先搶先贏，名額申請結束後不錄取

5.逾時不候



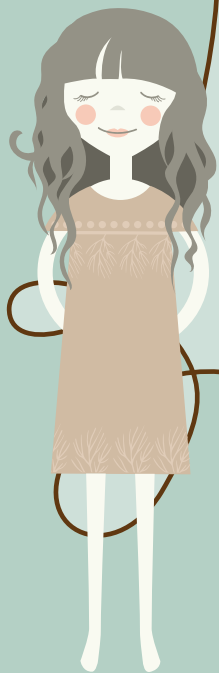
加退選機制說明

1. 確定加選課程仍有名額，且原班課程多於12人

- 欲加選之課程人數為20人以上，採取一對一互換方式進行
- 欲加選之課程人數為20人以下，可逕填申請單
- 欲退選之課程人數不足12人，無法退選

2. 填寫加退選資料

3. 家長簽章



國立南科國際實驗高級中學多元選修加退選申請表

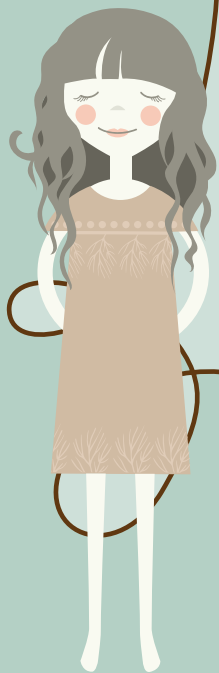
申請日期： 年 月 日

學生姓名		學號		
		班級	座號	
選課時志願序	多元選修名稱	申請加退選原因		
退選課程				
加選課程				

家長意見	本人已詳讀學校課程異動等規定，並同意子弟加退選課程。 家長簽名：_____ 日期：____年____月____日
原課程老師意見	已與學生確認課程異動需求，並告知未來生涯規劃及選校選系注意事項。 (其他意見) _____ 原課程老師簽名：_____ 日期：____年____月____日
新課程老師意見	已與學生確認課程異動需求，並告知未來生涯規劃及選校選系注意事項。 (其他意見) _____ 新課程老師簽名：_____ 日期：____年____月____日

加退選機制說明

- 4.原課程與新課程老師簽章
- 5.於期限內繳交至教務處課程協辦教師



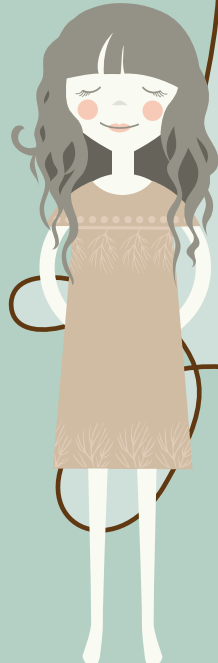
原課程老師 意見	已與學生確認課程異動需求，並告知未來生涯規劃及選校選系注意事項。 (其他意見) _____ 原課程老師簽名：_____ 日期：____年____月____日	
新課程老師 意見	已與學生確認課程異動需求，並告知未來生涯規劃及選校選系注意事項。 (其他意見) _____ 新課程老師簽名：_____ 日期：____年____月____日	
備註：本表須經以上家長、老師簽章，否則不予受理。		
選修課程承辦人： 年 月 日 :	教學組長：	教務主任：



加退選時間

多元選修：112年9月1日(一)8:00~112年9月8日(五)16:00

請注意：

- 1.完成家長、教師簽章交至教務處才算完成所有程序喔!**
 - 2.多元選修涉及課程連貫性，請同學務必在時間內完成作業!**
- 



加退選結果公告

多元選修：112年9月13日(三)

請注意：

- 1.加退選名單公告將不再進行本學期加退選**
 - 2.9/15 (五) 開始使用新名單上課**
- 